

# Představení programu

## NOVÁ ZELENÁ ÚSPORÁM



[www.nzu2013.cz](http://www.nzu2013.cz) Zelená linka: 800 260 500

# Zdroje programu NZÚ

Zdrojem financování je podíl z výnosů z aukcí emisních povolenek v rámci evropského trhu EU ETS, určený zákonem č. 383/2012 Sb., o podmínkách obchodování s povolenkami na emise skleníkových plynů, § 7 Dražba povolenek a využití výnosů z dražby:

Výnos z dražeb povolenek podle odstavců 1, 2 a 3 je příjmem státního rozpočtu. Alespoň 50% z výnosu z dražeb povolenek je účelově vázáno na dodatečné financování činností vedoucích ke snižování emisí skleníkových plynů...

Výdaje odpovídající výnosu z dražeb povolenek podle odstavce 5 věty druhé jsou v roce 2013 realizovány prostřednictvím SFŽP, v letech 2014 až 2015 z 35% realizovány prostřednictvím MPO a z 65% prostřednictvím SFŽP, v letech 2016 až 2020 ze 40% realizovány prostřednictvím kapitoly MPO a z 60% prostřednictvím SFŽP.

# Zdroje programu NZÚ

Celková očekávaná výše alokace až 27 mld. Kč (dle vývoje trhu s emisními povolenkami)

## 1. Výzva pro rodinné domy má vyčleněnou alokaci v celkové výši 1,9 mld. Kč.

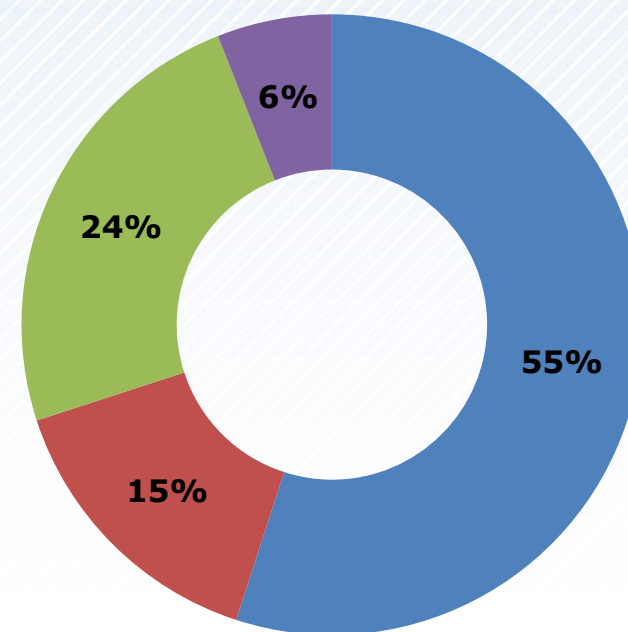
**Řešení důsledku backloadingu a propadu příjmů – Usnesení vlády ČR č. 911 ze dne 27. listopadu 2013** – ukládá zohlednit při úpravách státního rozpočtu České republiky v roce 2014 a při přípravě návrhu státního rozpočtu České republiky na roky 2015 a 2016 u kapitoly MŽP a kapitoly MPO potřebu krytí dopadu výpadku příjmů z dražeb emisních povolenek proti schválenému střednědobému výhledu státního rozpočtu České republiky, v důsledku změny harmonogramu dražeb

# Základní členění programu NZÚ

v závislosti na typu objektu rozčlenění do tří základních podprogramů:

- Rodinné domy
- Bytové domy
- Budovy veřejného sektoru

- objekty k bydlení - rekonstrukce (55%)
- objekty k bydlení - nová výstavba (15%)
- objekty veřejných služeb - rekonstrukce (24%)
- objekty veřejných služeb - nová výstavba (6%)



# Základní členění programu NZÚ

## Podprogram Budovy veřejného sektoru

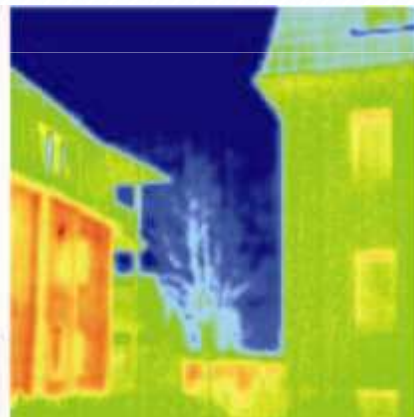
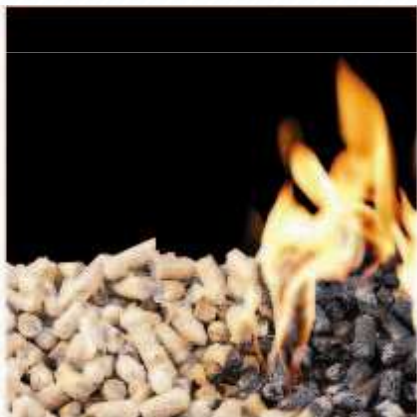
- nutná koordinace s ostatními programy poskytujícími podporu tomuto typu budov

## Podprogram Bytové domy

- koordinace s programy MMR/SFRB – výzva nejdříve v roce 2015

# Milníky programu NZÚ

- 20. únor 2013** vláda ČR usnesením 116/2013 schválila věcný záměr programu Nová zelená úsporám
- 6. listopad 2013** vláda ČR usnesením 848/2013 schválila dokumentaci programu Nová zelená úsporám
- 6. leden 2014** vyhlášení programu Nová zelená úsporám a vydání Směrnice MŽP č. 1/2014
- 1. duben 2014** zahájení příjmu žádostí v rámci 1. Výzvy
- 31. říjen 2014** ukončení příjmu žádostí v rámci 1. Výzvy
- 2014 - 2020** předpoklad čerpání prostředků programu



nová

zelená

úsporám

# Příjem žádostí v programu NZÚ

- **Směrnice MŽP č. 1/2014** o poskytování prostředků z programu Nová zelená úsporám byla ministrem schválena a **vyhlášena 3.1.2014** s účinností od 6.1.2014
- 1. Výzva k podávání žádostí je určena pro majitele a stavebníky rodinných domů
- Příjem žádostí v rámci 1. Výzvy k podávání žádostí bude zahájen dne 1. 4. 2014
- Ukončení příjmu žádostí v rámci 1. Výzvy k podávání žádostí nastane v okamžiku vyčerpání dostupné alokace, nejpozději však 31. 10. 2014 ve 12 hod.

**Příjem žádostí probíhá prostřednictvím online aplikace, která je dostupná na internetových stránkách Programu.**

nová

zelená

úsporám

# Nastavení programu NZÚ

Podprogram Rodinné domy:

- A.** Snižování energetické náročnosti stávajících rodinných domů
- B.** Výstavba rodinných domů s velmi nízkou energetickou náročností
- C.** Efektivní využití zdrojů energie





# Nastavení programu NZÚ

## A. Snižování energetické náročnosti stávajících rodinných domů

Míra podpory je ovlivněna kvalitou provedených opatření – čím nižší energetická náročnost budovy po realizaci opatření, tím vyšší podpora – rozdělení do tří hladin

Sledované parametry	Označení Jednotky	A.1		A.2	A.3	A.4	A.5
		A.1.1	A.1.2				
Průměrný součinitel prostupu tepla budovy	$U_{em}$ [W/m <sup>2</sup> .K]	$\leq 0,95^*$ $U_{em,R}$	-	$\leq 0,85^*$ $U_{em,R}$	$\leq 0,75^*$ $U_{em,R}$	Odborný posudek	Zajištění odborného technického dozoru
Vypočtená měrná roční potřeba tepla na vytápění po realizaci na vytápění	$E_A$ [kWh/m <sup>2</sup> .ro k]	-	$\leq 70$	$\leq 55$	$\leq 35$		
Všechny měněné stavební prvky obálky budovy na systémové hranici obálky budovy musí splnit podmínku na součinitel prostupu tepla	$U$ [W/(m <sup>2</sup> .K)]	-	$\leq 0,95^*$ $U_{rec,20}$	-	-		
Snížení vypočtené měrné roční potřeby tepla na vytápění $E_A$ oproti stavu před realizací opatření	[%]	40		50	60		
Míra podpory	[%]	30 %		40 %	55 %	10 000 Kč	5 000 Kč

**Povinná výměna zdroje v případě, že původní hlavní lokální zdroj tepla na vytápění budovy je na tuhá fosilní paliva**  
Výměna vzduchu musí být v souladu s ČSN EN 15 665/Z1.

# Nastavení programu NZÚ

## A. Snižování energetické náročnosti stávajících rodinných domů

Výše podpory se stanoví na základě maximálních způsobilých výdajů, jejichž výše se mimo jiné odvíjí od ploch konstrukcí, na kterých jsou realizována úsporná opatření, od jednotkových cen za 1 m<sup>2</sup> daného opatření (určeny Směrnicí MŽP č. 1/2014) a na základě dosažených vlastností stavby po dokončení realizace.

Typ konstrukce	Měrné výdaje
Zateplení obvodových stěn	1 500 Kč/m <sup>2</sup>
Výměna otvorových výplní	6 900 Kč/m <sup>2</sup>
Zateplení střechy	1 500 Kč/m <sup>2</sup>
Zateplení podlahy na terénu	2 000 Kč/m <sup>2</sup>
Zateplení ostatních konstrukcí	600 Kč/m <sup>2</sup>

# Nastavení programu NZÚ

## A. Snižování energetické náročnosti stávajících rodinných domů

### Podpora na přípravu

- A.4 – Zpracování odborného posudku pro podoblast podpory A.1, A.2 nebo A.3
  - maximální výše podpory 10 000 Kč
- A.5 – Zajištění odborného technického dozoru stavebníka pro podoblast podpory A.1, A.2 nebo A.3
  - maximální výše podpory 5 000 Kč

# Nastavení programu NZÚ

## B. Výstavba rodinných domů s velmi nízkou energetickou náročností

- dotace je stanovena fixně na rodinný dům
- podporu z oblasti B nelze kombinovat s jinými oblastmi podpory
- dvě hladiny podpory dle výsledných parametrů budovy

Sledované parametry	Označení Jednotky	B.1	B.2	B.3
Výše podpory	[Kč]	400 000	550 000	35 000
Měrná roční potřeba tepla na vytápění	$E_A$ [kWh/m <sup>2</sup> .rok]	≤ 20	≤ 15	Zpracování odborného posudku a zajištění měření průvzdušnosti obálky budovy
Měrná neobnovitelná primární energie	$E_{pN,A}$ [kWh/m <sup>2</sup> .rok]	≤ 90	≤ 60	
Součinitel prostupu tepla jednotlivých konstrukcí	$U$ [W/(m <sup>2</sup> .K)]	≤ $U_{pas,20}$		
Průměrný součinitel prostupu tepla obálkou budovy	$U_{em}$ W/(m <sup>2</sup> .K)	≤ 0,22		
Neprůvzdušnost obálky budovy po dokončení stavby	$n_{50}$ [1/h].	≤ 0,6		
Nejvyšší teplota vzduchu v pobytové místnosti v letním období	$\theta_{ai,max}$ [°C]	≤ $\theta_{ai,max,N}$		
Povinná instalace systému nuceného větrání se zpětným získáváním tepla	[-]	Ano		
Účinnost zpětného získávání tepla z odváděného vzduchu	$\eta$ [%]	≥ 75		

# Nastavení programu NZÚ

## B. Výstavba rodinných domů s velmi nízkou energetickou náročností

### Podpora na přípravu

- B.3 – Zpracování odborného posudku a zajištění měření průvzdušnosti obálky budovy pro podoblast podpory B.1 nebo B.2
  - maximální výše podpory 35 000 Kč

# Nastavení programu NZÚ

## C. Efektivní využití zdrojů energie

C.1 Povinná výměna neekologického zdroje tepla na vytápění současně s realizací opatření z oblasti A

C.2 Výměna neekologického zdroje tepla na vytápění ve stávajícím rodinném domě, kde byla opatření ke snížení energetické náročnosti již realizována

C.3 Instalace solárního termického systému

C.4 Instalace systému nuceného větrání se zpětným získáváním tepla

C.5 Zpracování odborného posudku pro oblast podpory C.2



# Nastavení programu NZÚ

## C. Efektivní využití zdrojů energie

Typ podpory		C.1 Při současném zateplení z oblasti podpory A	C.2 Bez vazby na oblast podpory A (do 150 kWh/m <sup>2</sup> /rok)
		Max. výše podpory [Kč] *	
1.	Kotel na biomasu s ruční dodávkou paliva	50 000	40 000
2.	Kotel na biomasu se samočinnou dodávkou paliva	100 000	80 000
3.	Krbová kamna na biomasu s teplovodním výměníkem s ruční dodávkou paliva a uzavřené krbové vložky s teplovodním výměníkem	50 000	40 000
4.	Krbová kamna na biomasu s teplovodním výměníkem se samočinnou dodávkou paliva	50 000	40 000
5.	Tepelné čerpadlo voda-voda	100 000	80 000
6.	Tepelné čerpadlo země – voda	100 000	80 000
7.	Tepelné čerpadlo vzduch-voda	75 000	60 000
8.	Plynové kondenzační kotle	18 000	15 000
C.3	Solární termické systémy pro přípravu TV	35 000	
C.3	Solární termické systémy pro přípravu TV a přitápění	50 000	
C.4	Instalace jednotek pro nucené větrání se zpětným získáváním tepla	100 000	není podporována
C.5	Zpracování odborného posudku pro podoblast podpory C.2		5 000

\* Maximální výše podpory je dále omezena maximální mírou podpory z celkových způsobilých výdajů v %, která je stanovena ve Směrnici MŽP č. 1/2014

# Nastavení programu NZÚ

## C. Efektivní využití zdrojů energie

### Podpora na přípravu

- C.5 – Zpracování odborného posudku pro podoblast podpory C.2
  - maximální výše podpory 5 000 Kč

### Bonus

- C.3.3 – Bonus za kombinaci vybraných opatření
  - maximální výše podpory 10 000 Kč
  - kombinace C.3.1 nebo C.3.2 spolu s
    - A
    - A + C.4
    - A + C.1
    - A + C.1 + C.4
    - A + C.2 (mimo C.2.7)



# Nastavení programu NZÚ

## Změny proti programu NZÚ 2013

- jiný zdroj financování programu
- maximální úhrnná výše podpory za celou dobu programu pro jeden subjekt 10 mil. Kč
- celková vnitřní podlahová plocha nesmí přesáhnout 350 m<sup>2</sup>
- doručení dokumentů do 3 kalendářních dnů ode dne evidence žádosti v informačním systému
- oblast podpory A
  - u památkově chráněných objektů umožněna repase stávajících výplní stavebních otvorů
  - plynový spotřebič kategorie A nebo B – zajistit provedení kontroly dle ČSN EN 1775:2008 a TPG 704 01 – Změna 1
- oblast podpory B – výplně stavebních otvorů, spalovací zdroje tepla na biomasu, tepelná čerpadla, plynové kotle, solárně termické kolektory a systémy nuceného větrání se zpětným získáváním tepla ze seznamu SVT
- oblast podpory C
  - zrušení povinnosti instalace akumulčního zásobníku tepla a snížení dotační částky u krbových kamen na biomasu s teplovodním výměníkem se samočinnou dodávkou paliva
  - vypočtený celkový využitelný zisk solární soustavy pro oblast C.3.2 musí být minimálně 2 200 kWh/rok

nová

zelená

úsporám

# Administrace žádosti

- 1) Informace o Programu a zjištění zda mohou žádat
- 2) Výběr projektanta a energetického specialisty, kteří vypracují odborný posudek (projektová dokumentace + energetický posudek)
- 3) Evidence žádosti prostřednictvím internetového rozhraní
- 4) Do 3 kalendářních dnů ode dne evidence doručit požadované dokumenty (Směrnice MŽP č. 1/2014, Příloha č. II/6)
- 5) Kontrola úplnosti a formální správnosti
- 6) Případná výzva a doplnění dokumentů do 8 kalendářních dnů
- 7) Specifická kontrola (kontrola správnosti a splnění podmínek Programu)
- 8) Případný výzva a oprava dokumentů do 30 kalendářních dnů

nová

zelená

úsporám

# Administrace žádosti

- 9) Projednání a akceptace žádosti
- 10) Žadatel obdrží akceptační dopis (stanovuje podmínky a termín pro doložení dokumentů – oblast podpory A – 18 měsíců
  - oblast podpory B – 24 měsíců
  - oblast podpory C – 9 měsíců
- 11) Doložení dokladů prokazující řádnou realizaci (Směrnice MŽP č. 1/2014, Příloha č. II/7)
- 12) Případný výzva a oprava dokumentů do 30 kalendářních dnů
- 13) Registrace akce a rozhodnutí
- 14) Výplata podpory do 90 dní ode dne vydání Registrace a rozhodnutí

nová

zelená

úsporám

# Čemu věnovat největší pozornost

- **Splnění formálních požadavků**
  - nejsou zadány všechny povinné údaje
  - není doložena část povinných příloh (např. výpis z KN, souhlasné prohlášení vlastníků, doklad o projednání záměru s příslušným stavebním úřadem...)
- **Splnění podmínek poskytnutí podpory z Programu**
  - neoprávněný žadatel
  - stavba nesplňuje definici rodinného domu
  - vnitřní podlahová plocha stavby přesahuje 350 m<sup>2</sup>
  - nedostatečný energetický zisk ze solární soustavy

nová

zelená

úsporám

# Čemu věnovat největší pozornost

- **Nedostatky v projektové dokumentaci**
  - nejsou doloženy všechny vyžadované části dokumentace
  - nesoulad hodnot uvedených v krycím listu, projektové dokumentaci a energetickém posudkem
  - neúplné skladby konstrukcí / nesoulad ve skladbě konstrukce
  - chybějící nebo nečitelné kóty, chybějící legendy místností nevyznačení zvolené systémové hranice posuzované zóny (zón)

## Nedostatky v energetickém posudku

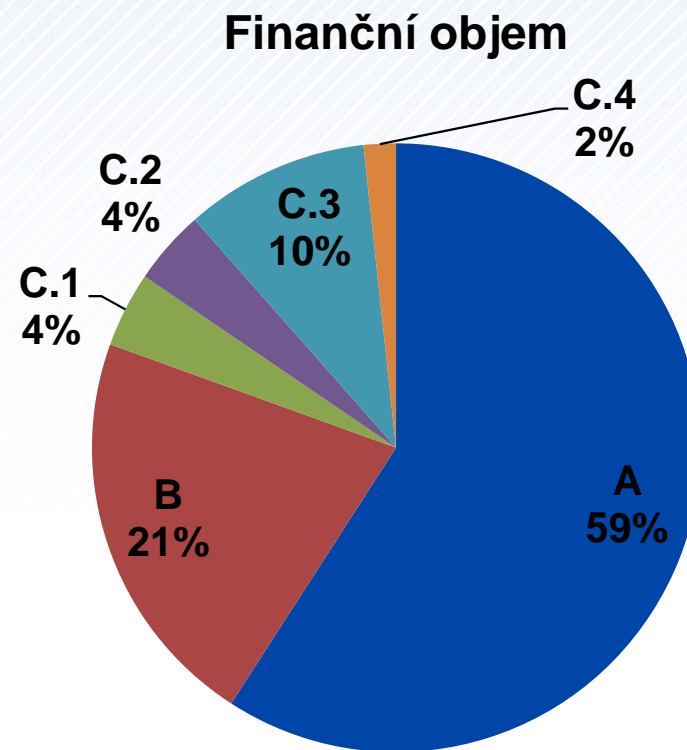
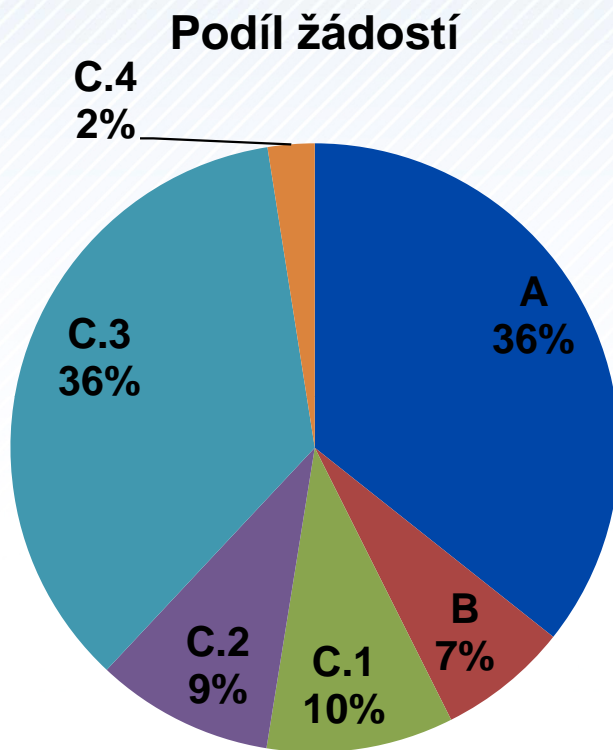
- nejsou doloženy všechny vyžadované části dokumentace
- nesoulad hodnot mezi krycím listem, projektovou dokumentací a energetickým posudkem
- chybně uvažované hodnoty součinitelů tepelné vodivosti ( $\lambda$ )
- nezohlednění tepelných mostů (nehomogenní konstrukce, bodové tepelné mosty)
- chybně zvolená systémová hranice posuzované zóny (zón)

nová

zelená

úsporám

# Podané žádosti v NZÚ 2013



nová → zelená → úsporám

# Děkuji za pozornost



Státní fond životního prostředí České republiky

Kaplanova 1931/1, 148 00 Praha 11

korespondenční a kontaktní adresa: Olbrachtova 2006/9, 140 00 Praha 4,

tel.: +420 267 994 300

[www.nzu2013.cz](http://www.nzu2013.cz) • [www.sfzp.cz](http://www.sfzp.cz) • **zelená linka 800 260 500** • [info@sfzp.cz](mailto:info@sfzp.cz)

nová

zelená

úsporám